



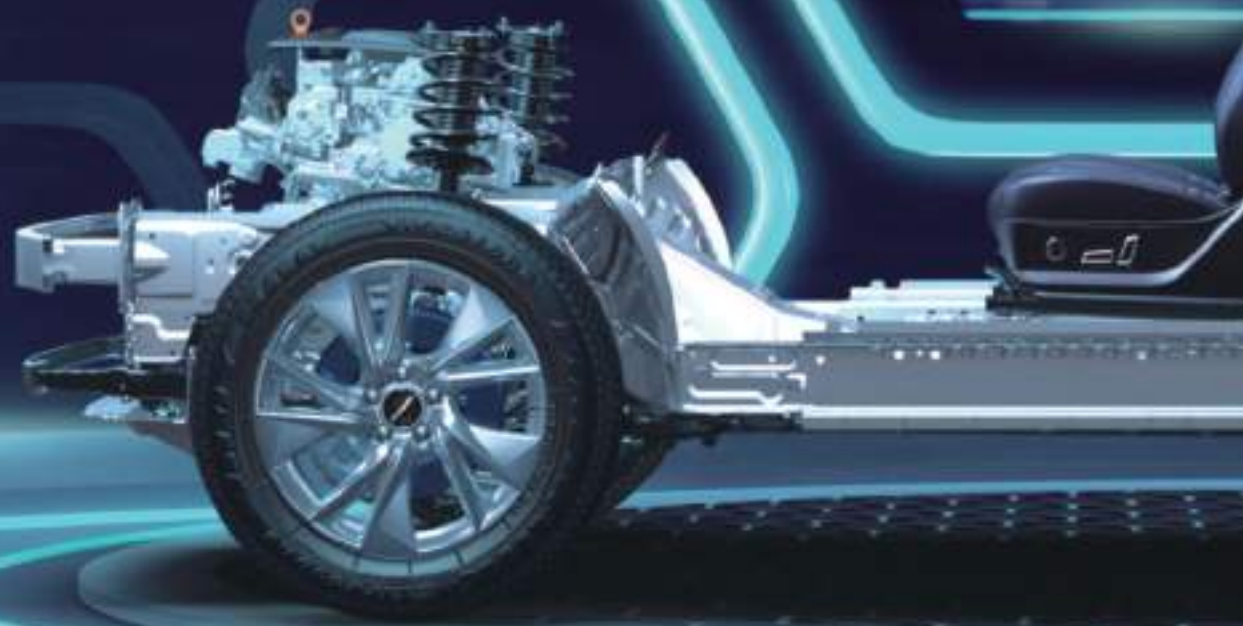
GWM



GREAT WALL MOTORS • НОВАЯ ПЛАТФОРМА

Глобальная высокоинтеллектуальная модульная технологическая платформа

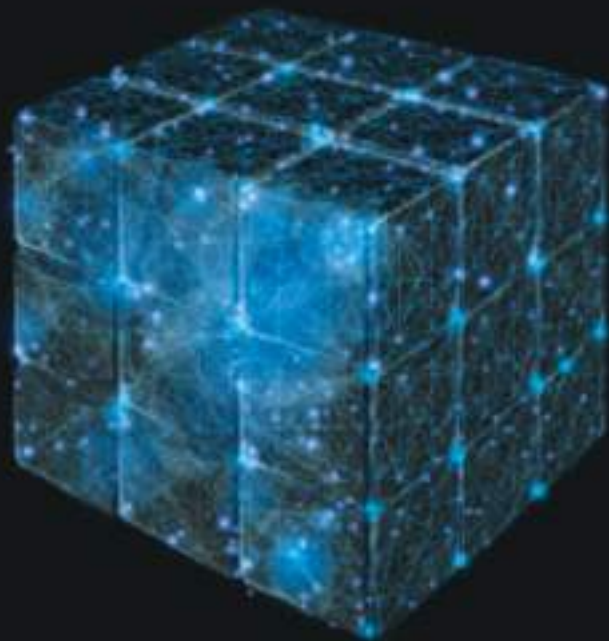
Сосредоточив внимание на стратегически важном процессе «гоизации», объединив преимущества исследовательской работы, мы намерены создать глобальную платформу, обладающую продвинутыми интеллектуальными способностями, максимальной безопасностью, высочайшей экономичностью и исключительно высоким качеством.





Широкие возможности расширения, больше возможностей для потребителей

Благодаря широким возможностям платформа поддерживает разные варианты мощности, а также сочетания двигателей и трансмиссии, что открывает потребителям возможности для выбора.



Качество мирового уровня и соо

Дорожные испытания, а также анализ 18 ти
высочайшее качество мирового уровня и со
стандартам.



ответствие самым высоким стандартам

иповых сценариев применения позволили обеспечить
ответствие автомобилей самым строгим отраслевым

Легче и экономичнее

Использование облегченных конструкций позволило снизить
вес автомобиля и уменьшить расход топлива на 14,5 %.





HAVAL H6



УДОВОЛЬСТВИЕ В КАЖДОЙ ПОЕЗДКЕ



Бензиновый двигатель 2.0T

КПП 7DCT

Дополнительная мощность

ДВИГАТЕЛЬ 2.0T: цикл Миллера, электрический насос охлаждающей жидкости, высокая степень сжатия 12:1 и другие передовые технологии. Термический коэффициент полезного действия увеличился до 38 %.

ДВИГАТЕЛЬ 1,5T: максимальная мощность — 110 кВт, максимальный крутящий момент — 230 Н·м. Коробка передач 7DCT второго поколения уменьшает время отклика двигателя на нажатие педали акселератора на 200 мс и повышает скорость переключения передач на 100 мс.

Интеллектуальная система полного привода обеспечивает мгновенную реакцию и передачу крутящего момента между системами и способна довести соотношение крутящего момента на передней и задней осях до 50/50.



Передняя подвеска: макферсон, задняя подвеска: многорычажная независимая + полный привод







HAVAL

HAVAL H6

КАЖДОЕ ВЗАИМОДЕЙСТВИЕ ДАРИТ РАДОСТЬ

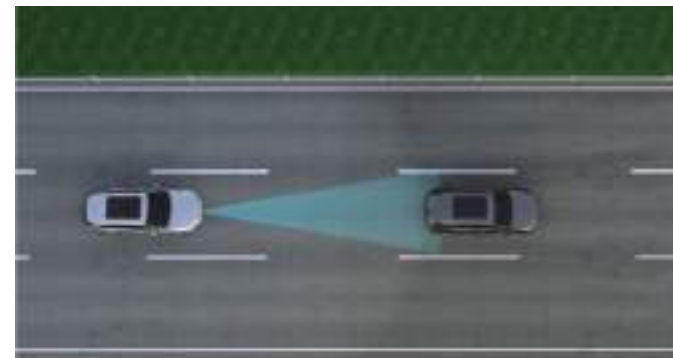
The image features a dynamic, blue-toned background. It depicts a perspective view of a long, brightly lit tunnel or corridor, with light trails suggesting motion. The walls and ceiling are composed of horizontal slats. In the foreground, a grid of light blue lines is overlaid, with small circular nodes at the intersections, creating a digital or network-like aesthetic. The overall mood is one of speed, technology, and forward progression.



Интеллектуальная мобильность

Система автономного вождения уровня L2* в сочетании с адаптивным круиз-контролем (ACC), работающим во всем диапазоне скоростей автомобиля, системой распознавания дорожных знаков (TSR), удержания в полосе движения и другими ассистирующими системами позволяют сделать вождение легким и приятным.

*L2 – «частичная автоматизация». Это касается систем ассистентов водителя, обеспечивающих управление рулением и ускорением/торможением.



Адаптивный круиз-контроль + интеллектуальный ассистент круиз-контроля + ассистент движения в пробках



Система распознавания дорожных знаков



Система удержания в полосе движения

Интеллектуальность в любой ситуации

Интеллектуальные системы (Apple Carplay, Android auto, система беспроводной зарядки, проекционный дисплей W-Hud), быстрый отклик и простота управления превращают автомобиль не просто в интеллектуального помощника, а в вашего мудрого попутчика.



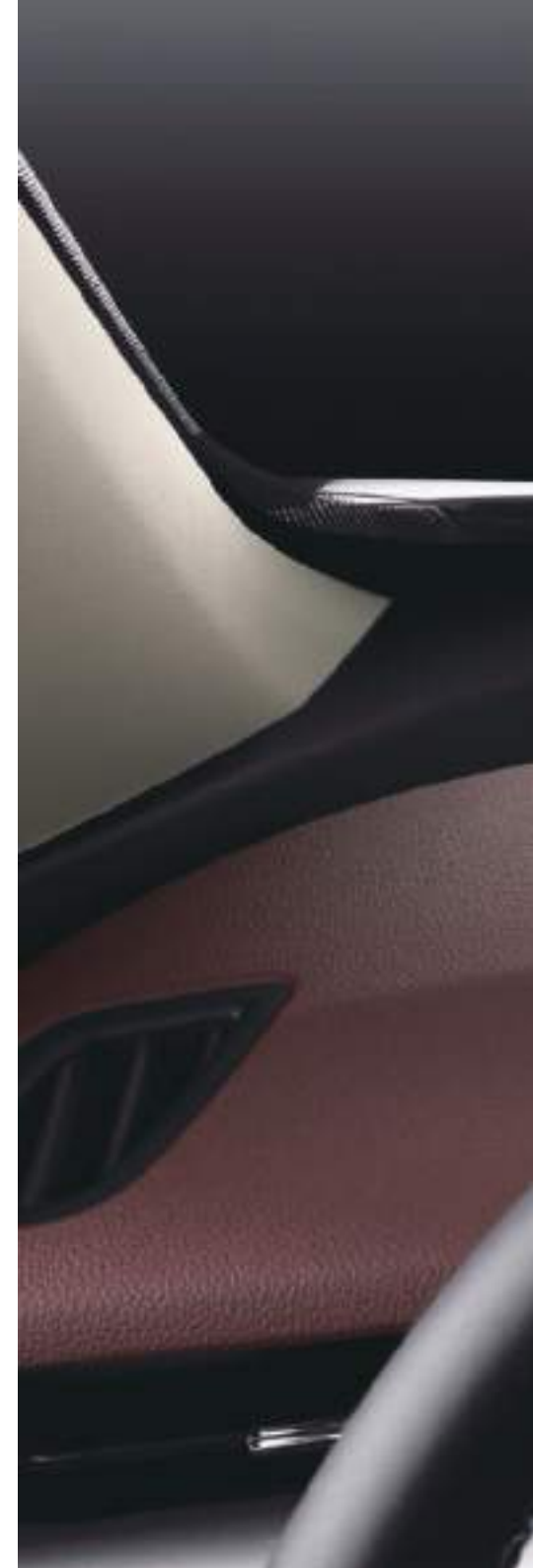
Бензиновый двигатель 2.0Т

КПП 7DCT



Бензиновый двигатель 2.0Т

КПП 7DCT



800 m

120

120
km/h



23:13 42°C

0 km/h

0.0 rpm x 1000

154 km

P NORMAL

A red car is shown from a low-angle perspective, driving on a road that exhibits significant motion blur. The car is positioned on the right side of the frame, with its front grille and headlights visible. The road surface is dark and textured, with horizontal lines suggesting speed. The background is a bright, overexposed area, possibly a tunnel exit or a large opening, framed by dark, angular structural elements. The overall mood is dynamic and emphasizes safety and performance.

ЗАБОТА О БЕЗОПАСНОСТИ



HAVAL

HAVAL H6



Глобальная интеллектуальная защита, высокий уровень безопасности

Интеллектуальные технологии, системы активной и пассивной безопасности, а также мониторинга передней и боковых частей кузова с выдачей предупреждений обеспечивают безопасность вождения, демонстрируют заботу о водителе и пассажирах и дарят спокойствие в поездках.



Система кругового обзора



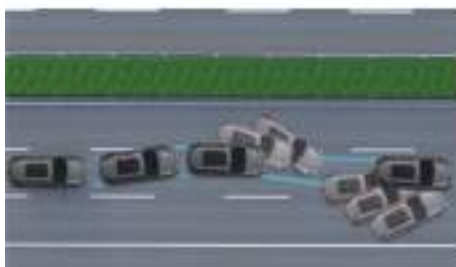
Автоматическая система помощи при парковке



Функция интеллектуального уклонения



Система предупреждения о приближении сзади



9.3 ESP



Система автоматического экстренного торможения



6 подушек безопасности, обеспечивающих всестороннюю защиту



Каркас, на 72% выполненный из высокопрочной стали





ВОСХИТИТЕЛЕН С ЛЮБОГО РАКУРСА

Глобальная интеллектуальная защита, высокий уровень безопасности

Интеллектуальные технологии, системы активной и пассивной безопасности, а также мониторинга передней и боковых частей кузова с выдачей предупреждений обеспечивают безопасность вождения, демонстрируют заботу о водителе и пассажирах и дарят спокойствие в поездках.



Концепция дизайна
«Ориентальный футуризм»



Решетка с фирменным узором Fangsheng
(узор в виде двойных ромбов)



Классическая поясная линия кузова



Эффектные пропорции кузова



Светодиодные фары Rising flame



Горизонтальная светодиодная полоса,
соединяющая блоки задних фонарей



19-дюймовые колесные диски Vortex



18-дюймовые колесные диски Astrolabe



HAVAL

HAVAL H6



The image shows the front interior of a Haval car. A large, vertical infotainment screen is the central focus, displaying the 'HAVAL' logo in a glowing blue font. The screen is mounted on a dashboard with a light-colored, possibly leather or faux leather, finish. To the left, the steering wheel is partially visible, featuring a Haval logo. Below the screen, the center console is visible, with a gear shifter and handbrake. The overall design is modern and minimalist, with a focus on the large screen and light-colored upholstery. The background shows a window with a grid pattern, suggesting the car is parked in a well-lit area.

HAVAL

ЗАЯВИТЕ О ВАШЕЙ УНИКАЛЬНОСТИ



Прогрессивные научные решения и высокотехнологичное пространство

Интерьер с минималистичным дизайном производит эффектное впечатление и поражает множеством технологий.



4 высокочастотных динамика + 4 низкочастотных динамика + система DTS



Виртуальная приборная панель диагональю 10,25 дюйма



Сенсорный экран Ultra-Smart диагональю 12,3 дюйма



Поворотный переключатель с гальваническим покрытием



Системы обогрева и вентиляции передних сидений



Декоративные элементы «золото/серебро»



Панорамный люк



Сиденье водителя с электрическими регулировками в 8 направлениях

Цвет кузова



1. Серый металлик
2. Красный металлик
3. Белый металлик
4. Коричневый металлик
5. Зеленый металлик
6. Синий металлик
7. Черный металлик

Цвет салона



Черно-красный



Черно-серый



Черный



Черно-коричневый

Габариты



Минимальное значение дорожного просвета, угла переднего свеса и угла заднего свеса представляют собой постоянные значения в соответствии с техническими условиями.

Колесные диски



18-дюймовые колесные
диски Astrolabe



19-дюймовые колесные
диски Vortex

ТЕХНИЧЕСКИЕ ХАРАКТЕРИСТИКИ

Длина × ширина × высота, мм	4653 × 1886 × 1730		
Колесная база, мм	2738		
Дорожный просвет, мм	190		
Тип двигателя	бензиновый, рядный, 4 цилиндра, с турбонаддувом		
Рабочий объем, см ³	1499	1998	
Максимальная мощность, л.с. / кВт / при об/мин	150/110/5500-6000	204/150/6000-6300	
Максимальный крутящий момент, Нм / при об/мин	230/1500-4000	320/1500-4000	
Коробка передач	7-ступенчатая, роботизированная, с двойным сцеплением «мокрого» типа		
Тип привода	передний 2WD / подключаемый полный 4WD		
Передняя подвеска	независимая, типа Макферсон		
Задняя подвеска	независимая, двухрычажная		
Снаряженная масса, кг	1585	1625	1734
Расход топлива*, смешанный цикл, л/100 км	6,6	7,4	8,3
Емкость топливного бака, л	60		



H A V A L



ОсОО «Форвард Трейд» сохраняет за собой право на внесение изменений в комплектации автомобилей без предварительного уведомления. Представленные на фотографиях модификации могут отличаться от поставляемых в КР. Для уточнения комплектаций автомобилей и получения дополнительной информации обращайтесь к официальным дилерам HAVAL. На автомобили HAVAL моделей JOLION действует гарантия в течение 36 месяцев или 150 000 км пробега (в зависимости от того, что наступит ранее). Программа помощи на дорогах HAVAL Assistance (Хавейл Ассистанс) является услугой по организации помощи владельцам обездвиженных автомобилей HAVAL, которая (в зависимости от типа её условий) включает в себя круглосуточную консультацию по телефону, техническую помощь на дороге, эвакуацию и транспортировку клиента и пассажиров. Более подробную информацию можно найти на нашем официальном сайте www.gwm.kg